



DOUANE

DOUANE

AGIR
pour protéger

Résultats
2017



PROTÉGER

les citoyens
et le territoire

+ de 7 M
de personnes
contrôlées aux
frontières extérieures
et intérieures
à l'espace Schengen



+ de 2000
refus d'entrée
sur le territoire

LUTTER CONTRE LE TERRORISME ET SON FINANCEMENT

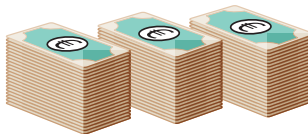


958
armes à feu
saisies (+ 11,4 %)

1 000
recrutements
supplémentaires
en 2016 et 2017

➤ FRAUDE FINANCIÈRE ET FISCALE

862 M€
d'avoirs criminels
saisis ou identifiés par le Service national
de douane judiciaire (SNDJ) (+ 477 %)



2081 constatations
portant sur des flux financiers clandestins
dont près de la moitié a donné lieu
à une enquête douanière (+ 10,5 %)

CONTRE LES GRANDS TRAFICS ET LA CRIMINALITÉ ORGANISÉE

STUPÉFIANTS



66,1 t
saisies

sur le territoire
national et en
haute mer
(+ 46,6 %)

dont

9,2 t de
cocaïne
(+ 142,1 %)

46,1 t de
cannabis
(+ 31,3 %)

268,5 M€
de droits et taxes
redressés
(- 35,3 %)

33,8 t
saisies

à l'étranger sur
renseignement
de la douane
française (- 26,5 %)

dont

15,1 t de
cocaïne
(+ 73,6 %)

18,6 t de
cannabis
(- 49,5 %)

TABACS DE CONTREBANDE

238,2 t
saisies
sur le territoire
national
(- 8 %)



112,3 t
saisies
à l'étranger

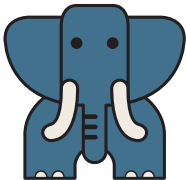
sur renseignement
de la douane
française
(- 45,7 %)

➤ **PROTECTION DU CONSOMMATEUR
ET DU PATRIMOINE NATUREL**



50,3 M
de produits contrôlés
dont 6,4 M de jouets
(+ 32,4 %)

484
constatations portant
sur des espèces protégées
de faune et de flore (- 1,8 %)



➤ **CONTREFAÇON**



8,4 M
d'articles
de contrefaçon saisis
(- 7,7 %)

471
constatations relevées
en matière de trafics
de déchets
(+ 82,6 %)



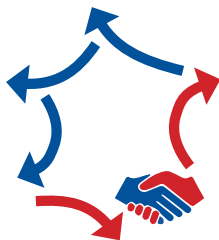
FAVORISER

la compétitivité
des entreprises
françaises
à l'international

**32 des 40
mesures**

du plan
d'accompagnement
des entreprises
Dédouanez en France

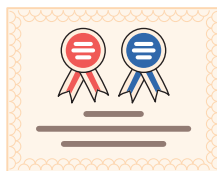
ont été mises en œuvre



3'14"

**Délai moyen
d'immobilisation
des marchandises**

(13 minutes en 2004)



1 769

entreprises

certifiées opérateur
économique agréé
(+ 11,3 %)

2 643

**entreprises
conseillées**

par les Pôles d'action
économique de la
douane (+ 6,4 %)



1^{ère} place
de la France
dans le classement
DOING BUSINESS
2017

de la Banque mondiale
en matière de commerce
transfrontalier



88 %
C'est le taux
de satisfaction
des usagers
de la douane



**MODERNISER LA FISCALITÉ
ET SOUTENIR LES FILIÈRES
PROFESSIONNELLES**

79,5 Mds €
de droits et taxes perçus
par la douane (+ 4,6 %)



dont
50,9 Mds €
au titre de la
fiscalité énergétique

**40
centimes**

C'est le coût
de perception
des taxes
douanières pour
100 € collectés

97 %
de déclarations de
récolte dématérialisées



**RESSOURCES
HUMAINES
et
BUDGET**

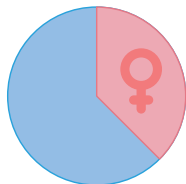
1 147,3 M€*
**alloués au budget
de la douane**

* hors SCL et hors CAS-pensions

16 672
effectifs

(Équivalent temps plein au 31/12/2017)

37,5 %



**C'est le
taux de
féminisation
de la douane**

50,7 %
**d'agents de la branche
administration
générale, opérations
commerciales**



49,3 %
**d'agents
de la branche
surveillance**



Direction générale des douanes et droits indirects

Bureau Information et Communication

11, rue des Deux Communes - 93558 Montreuil Cedex



douane.gouv.fr



douaneFrance.mobi



[@douane_france](https://twitter.com/douane_france)



[@douane_france](https://www.instagram.com/douane_france)



DGDDI



INFOS DOUANE SERVICE

0 811 20 44 44

Service 0,06 € / min
+ prix appel

